



Solución integral en Carpintería

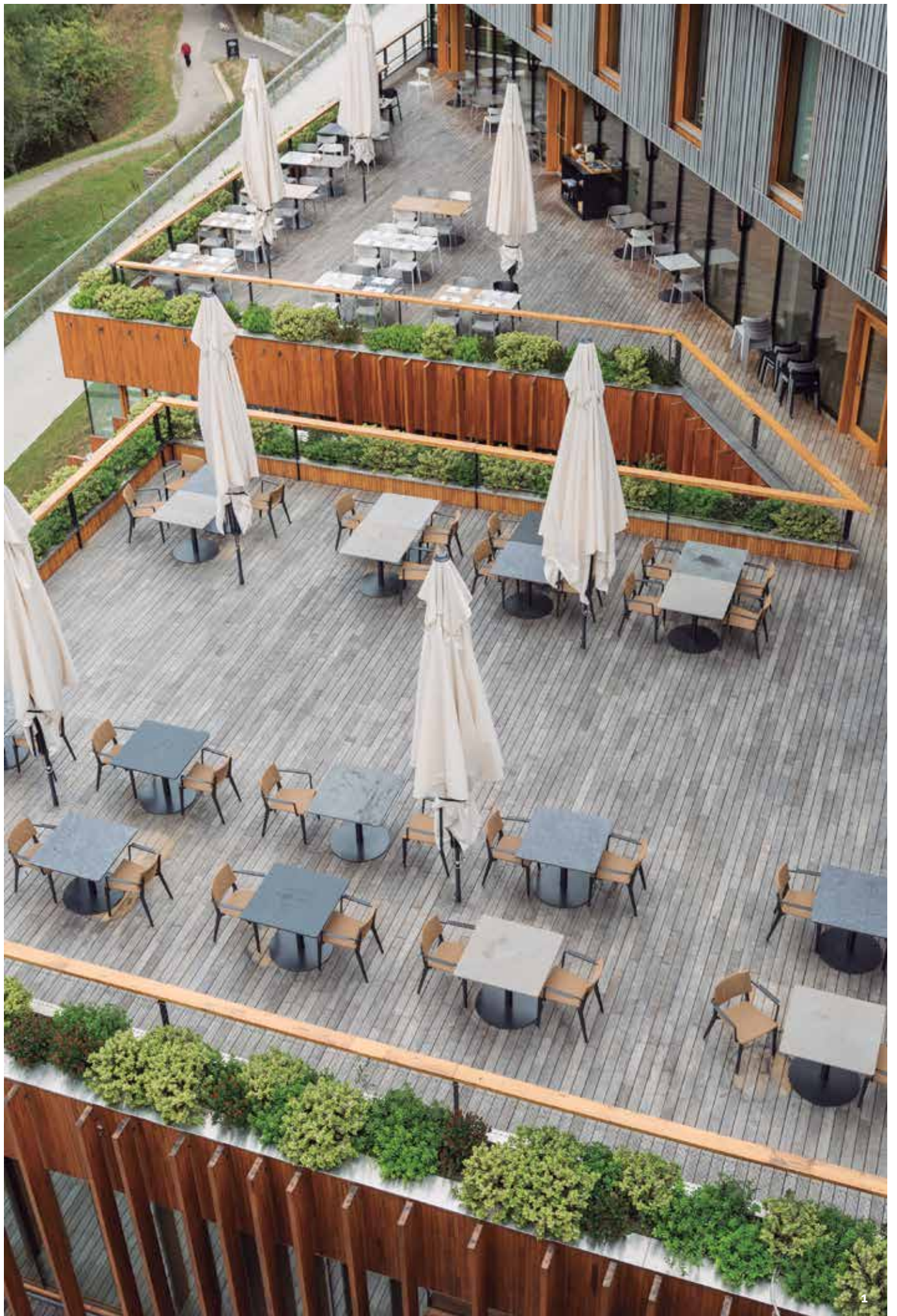
Nuestro principal objetivo es proporcionar a nuestros clientes una solución completa y personalizada en carpintería.

Asesoramos desde la fase de diseño hasta la instalación, para conseguir espacios más confortables, sostenibles y únicos.

Proyectos:

- 1 Hotel Arima - Donostia
- 2 Restaurante Bide Bide - Tolosa
- 3 Hotel Unanue Zar - Donostia
- 4 Laskurain Ikastola - Tolosa





Productos

Fabricamos puertas, ventanas, escaleras, accesos, miradores y espacios de madera en general, adaptándonos a las especificaciones de cada cliente.

Disfrutamos trabajando con interioristas y arquitectos, juntos creamos espacios más acogedores.

La madera aporta la serenidad y comodidad de un hogar, los espacios que la integran generan bienestar y confort.



3

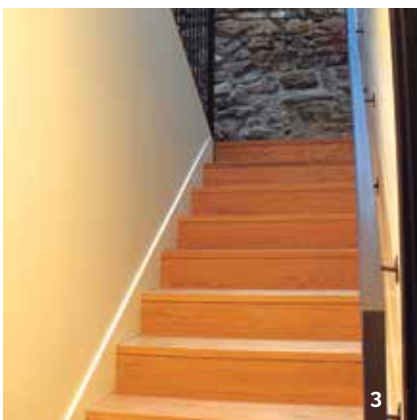
Ventanas

Fabricamos ventanas personalizadas. La combinación de madera maciza y el cristal más avanzado aportan un fantástico aislamiento térmico y acústico.



Puertas

Fabricamos puertas de madera maciza personalizadas, tanto para interior como exterior, con cierres perimetrales y cerraduras de seguridad.



Escaleras



Miradores



Muros cortina

Sostenibilidad

Nuestro compromiso con la naturaleza, el medioambiente y su sostenibilidad están presentes en todo nuestro ciclo productivo.

Trabajamos el material de construcción más ecológico, la madera, para fabricar productos que contribuyen directamente en la mejora de la eficiencia energética de las edificaciones.

¿Necesitas más información?

Cada espacio tiene unas características únicas, en Zuhazki podemos aconsejarte que opciones se adaptan mejor a tus necesidades.





Zuhaizki S.L

Txarama Auzoa, 1
20491 Leaburu (Gipuzkoa)

Tlf. : 943 673 611
Fax : 943 673 655
Email : zuhaizki@zuhaizki.com
Web : www.zuhaizki.com



Zuhaizki

Sobre Zuhaizki

La confianza que nuestros clientes han depositado en nosotros durante décadas nos permite seguir haciendo lo que mejor sabemos.

Con más de 30 años de experiencia realizando trabajos de carpintería a nivel nacional, equipados con la tecnología más avanzada y el expertise de nuestro equipo, Zuhaizki se ha convertido en una carpintería referente gracias a nuestra calidad, la gran capacidad de producción y la agilidad durante todo el proceso. Esto nos permite acometer proyectos de gran envergadura, garantizando la entrega dentro de los plazos establecidos y sin sacrificar una excelente calidad.

